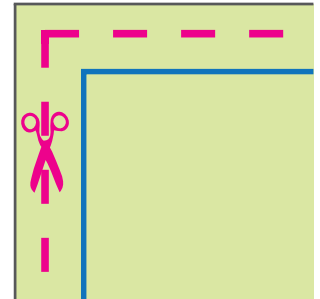
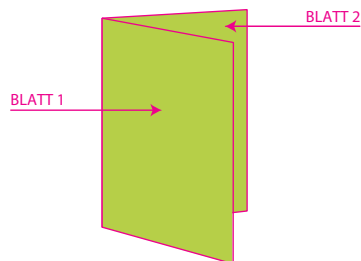
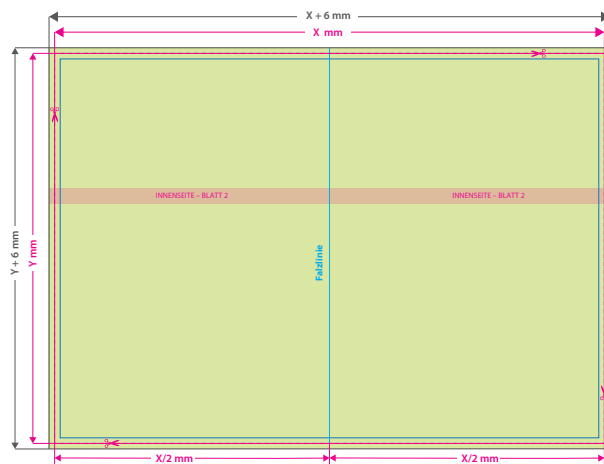
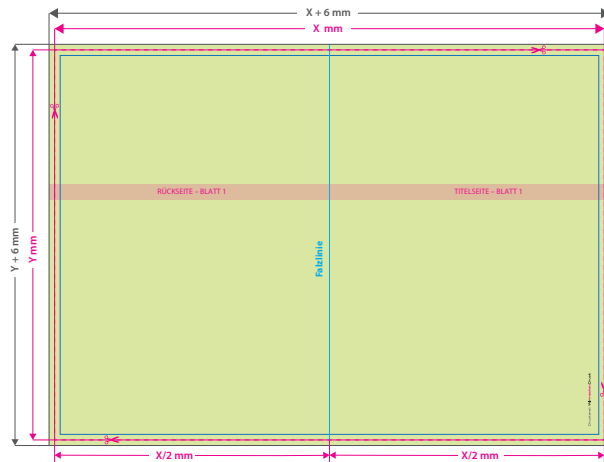




Faltblatt mit individueller Größe,  
4-Seiter (Mittelfalz, vertikal)



### Datenformat:

**Breite:  $X + 6$  mm**

**Höhe:  $Y + 6$  mm**

In diesem Format legen Sie Ihre Druckdatei an. Die **Breite X** und **Höhe Y** ergeben sich aus dem offenen Endformat. Im Datenformat enthalten sind: **3 mm Beschnitt**.

Dieser Beschnitt wird während der Produktion von uns entfernt. Bitte legen Sie Hintergründe und randabfallende Objekte immer bis an den Rand Ihres Datenformats an, um weiße Seitenränder zu vermeiden.

### Endformat:

**Breite:  $X$  mm**

**Höhe:  $Y$  mm**

**Gefalztes Endformat:  $X/2 \times Y$  mm**

In diesem Format erhalten Sie Ihr fertiges Druckprodukt.

### Sicherheitsabstand: **6 mm**

(auf allen Seiten)

Dieser wird vom Datenformat aus gemessen und verhindert unerwünschten Anschnitt Ihrer Texte und Informationen während der Produktion.

## 5 Tipps zur fehlerfreien Gestaltung Ihrer Druckdaten

### Allgemein

Hintergrundbilder, Farben, Verläufe und Grafiken sollten unbedingt bis an den Rand des Datenformats angelegt werden, da produktionstechnisch kleinere Toleranzen beim Schneiden Ihres Druckproduktes auftreten können.

### Farbmodus

Der Farbmodus Ihrer Druckdaten muss **CMYK** sein, da sonst nach dem Druckvorgang ein (leicht) veränderter, optischer Gesamteindruck entstehen kann. (Daten im RGB-Farbmodus werden automatisch durch uns nach **CMYK** konvertiert.)

### Auflösung

Die Auflösung von Bildgrafiken sollte mindestens **300 dpi** betragen. Achten Sie darauf, dass Sie für Ihre Druckvorlagen immer hochauflösende Bilder verwenden, da Ihr Druckprodukt andernfalls (leicht) pixelig wirken kann.

### Dateiformat

Speichern Sie Ihr Dokument im PDF-Format ab. Achten Sie darauf, Schriften einzubetten und (soweit als möglich) Transparenzen zu reduzieren.

### Seiten(-reihenfolge)

Senden Sie uns bitte keine einzelnen Seiten, sondern Druckbögen. Beachten Sie dabei die angegebene Seitenverteilung sowie Falzlinien.